



U STUDÁNEK

• RAČICE •



D.27 Standardní

karta domu

U STUDÁNEK

• RAČICE •

Dispozice	4+kk
Zastavěná plocha	92,3 m ²
Užitná plocha	130,8 m ²
Plocha pozemku	263 m ²

1.01	VSTUPNÍ HALA	8,60 m ²
1.02	KOUPELNA S WC	5,00 m ²
1.03	TECHNICKÁ MÍSTNOST, ŠATNA	11,30 m ²
1.04	OBÝVACÍ POKOJ S KUCHYNÍ	48,40 m ²

přízemí 73,30 m²

2.01	CHODBA, SCHODIŠTĚ	16,20 m ²
2.02	KOUPELNA S WC	5,00 m ²
2.03	LOŽNICE	16,10 m ²
2.04	DĚTSKÝ POKOJ	8,40 m ²
2.05	DĚTSKÝ POKOJ	11,80 m ²

patro 57,50 m²

10,5



24,8

prizemi

10,5



24,8

patro

Rodinný dům D

Cílem architektů bylo navrhnout domy, které do vesnice stylově zapadnou a nenaruší atmosféru obce.

Výsledkem jsou dvoupatrové domy s tradiční sedlovou střechou.

Domy jsou obklopeny vlastní zahradou poskytující soukromí a klid pro nerušené chvíle trávené s rodinou.

Každému domu také přísluší dvě venkovní parkovací stání, která jsou umístěna přímo na pozemku před domem.

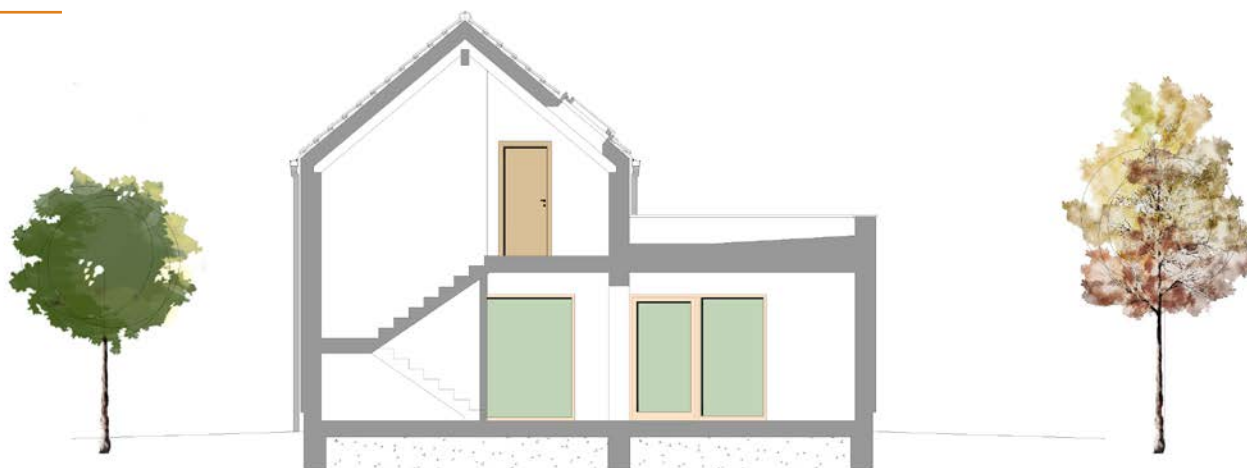
U každého domu můžete vybírat ze dvou variant řešení vnitřních dispozic.

Řadový dům s označením D má jako všechny domy vlastní venkovní terasu, zahradu poskytující soukromí a dvě parkovací stání před domem.

U standardního řešení 4+kk jsou v patře navrženy dva dětské pokoje a velmi prostorná ložnice rodičů. Na patře se nachází také koupelna s toaletou.

Ve variantním řešení 4+kk jsou na patře dva dětské pokoje, ložnice rodičů a díky posunutí příčky vzniká prostornější koupelna s vanou a toaletou.

Řez domu



Umístění pozemku

Výstavba domů bude probíhat ve třech etapách. Více informací o etapách najdete na našich webových stránkách:

www.domy-racice.cz

