



U STUDÁNEK

• RAČICE •



B.11

Variantní

karta domu

# U STUDÁNEK

• RAČICE •

Dispozice	5+kk
Zastavěná plocha	97,5 m <sup>2</sup>
Užitná plocha	150,0 m <sup>2</sup>
Plocha pozemku	440 m <sup>2</sup>

1.01	VSTUPNÍ HALA	6,70 m <sup>2</sup>
1.02	ŠATNA	5,60 m <sup>2</sup>
1.03	TECHNICKÁ MÍSTNOST	5,20 m <sup>2</sup>
1.04	WC	3,30 m <sup>2</sup>
1.05	OBÝVACÍ POKOJ S KUCHYNÍ	57,50 m <sup>2</sup>

---

přízemí 78,30 m<sup>2</sup>

2.01	CHODBA, SCHODIŠTĚ	10,80 m <sup>2</sup>
2.02	LOŽNICE	19,70 m <sup>2</sup>
2.03	DĚTSKÝ POKOJ	8,40 m <sup>2</sup>
2.04	DĚTSKÝ POKOJ	11,60 m <sup>2</sup>
2.05	LOŽNICE	15,10 m <sup>2</sup>
2.06	KOUPELNA S WC	6,10 m <sup>2</sup>

---

patro 71,70 m<sup>2</sup>



21,4

**prizemi**



**patro**

## Rodinný dům B

Cílem architektů bylo navrhnout domy, které do vesnice stylově zapadnou a nenaruší atmosféru obce.

Výsledkem jsou dvoupatrové domy s tradiční sedlovou střechou.

Domy jsou obklopeny vlastní zahradou poskytující soukromí a klid pro nerušené chvíle trávené s rodinou.

Každému domu přísluší dvě venkovní parkovací stání, která jsou umístěna přímo na pozemku před domem.

U každého domu můžete vybírat ze dvou variant řešení vnitřních dispozic.

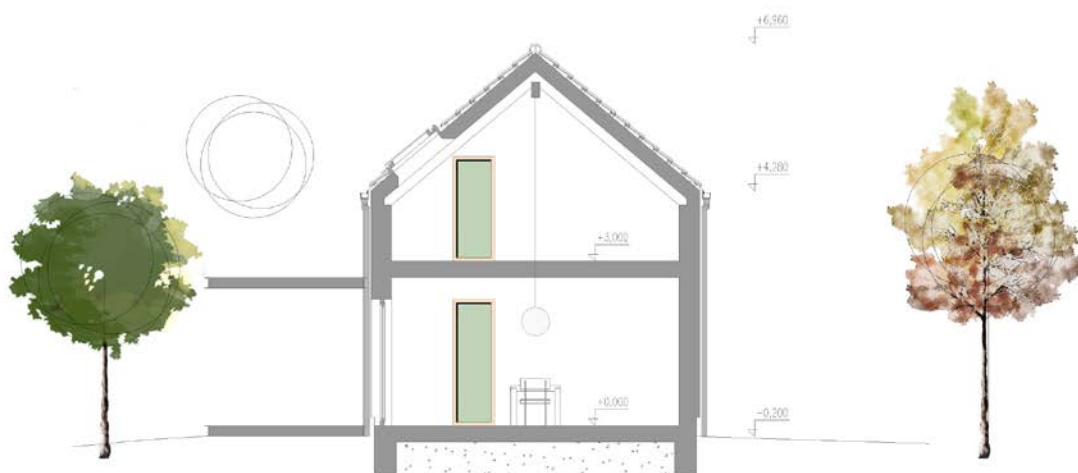
Samostatně stojící rodinný dům B má venkovní terasu a prostornou zahradu, kde můžete trávit chvíle odpočinku s dětmi a rodinou. Na pozemku před domem jsou umístěna dvě venkovní parkovací stání. Můžete vybírat ze dvou variant vnitřního řešení dispozic.

Ve standardním řešení 4+kk se ve druhém patře nachází dva dětské pokoje a velkorose řešená ložnice s dostatkem místa pro úložné prostory. Na patře se nachází také koupelna s toaletou.

Dominantou tohoto řešení je propojení druhého a prvního patra díky galerii, kdy z chodby v druhém patře vidíme do jídelny a kuchyně v patře prvním. Díky galerii se prostor opticky zvětší a působí vzdušným dojmem.

U variantního řešení 5+kk jsou ve druhém patře navrženy tři dětské pokoje, ložnice a prostorná koupelna s vanou a toaletou. Galerie byla nahrazena jedním z pokojů.

## Řez domu



## Umístění pozemku

Výstavba domů bude probíhat ve třech etapách. Více informací o etapách najdete na našich webových stránkách:

[www.domy-racice.cz](http://www.domy-racice.cz)

