



U STUDÁNEK

• RAČICE •



C.21 Variantní

karta domu

U STUDÁNEK

• RAČICE •

Dispozice	4+kk
Zastavěná plocha	102,2 m ²
Užitná plocha	148,1 m ²
Plocha pozemku	457 m ²

1.01	VSTUPNÍ HALA	11,20 m ²
1.02	KOUPELNA S WC	5,90 m ²
1.03	GARÁŽ A TECHNICKÁ MÍSTNOST	24,90 m ²
1.04	OBÝVACÍ POKOJ S KUCHYNÍ	37,00 m ²

přízemí 79,00 m²

2.01	GALERIE	12,70 m ²
2.02	ŠATNA	5,80 m ²
2.03	LOŽNICE	15,20 m ²
2.04	LOŽNICE	17,00 m ²
2.05	DĚTSKÝ POKOJ	13,70 m ²
2.06	KOUPELNA S WC	4,70 m ²

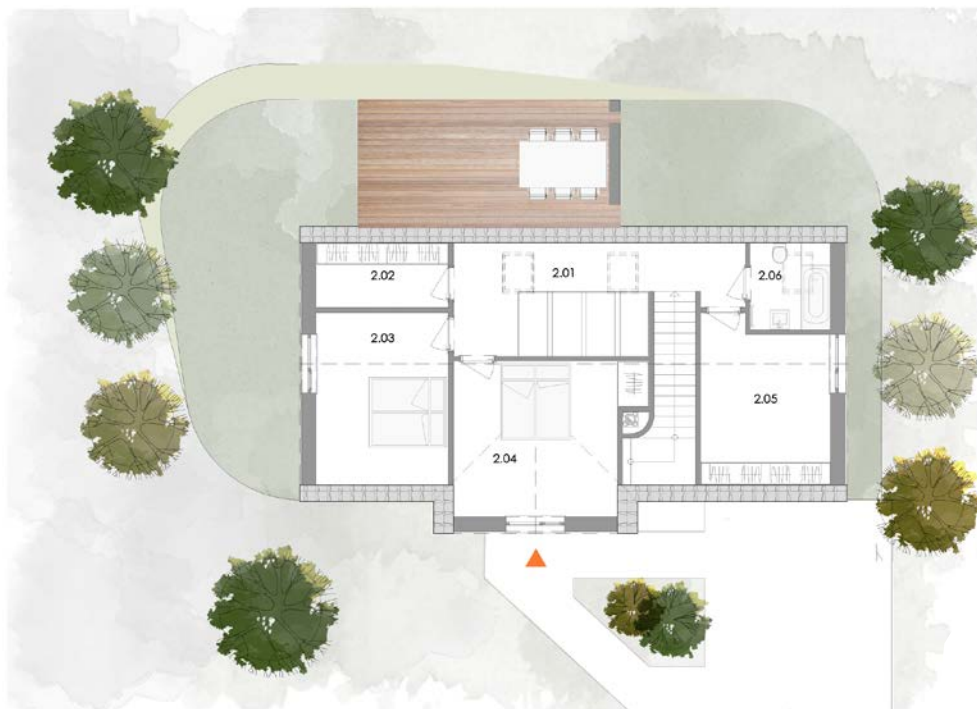
patro 69,10 m²

25,0



18,1

prizemi



patro

Rodinný dům C

Cílem architektů bylo navrhnout domy, které do vesnice stylově zapadnou a nenaruší atmosféru obce.

Výsledkem jsou dvoupatrové domy s tradiční sedlovou střechou.

Domy jsou obklopeny vlastní zahradou poskytující soukromí a klid pro nerušené chvíle trávené s rodinou.

Každému domu přísluší dvě venkovní parkovací stání, která jsou umístěna přímo na pozemku před domem.

U každého domu můžete vybírat ze dvou variant řešení vnitřních dispozic.

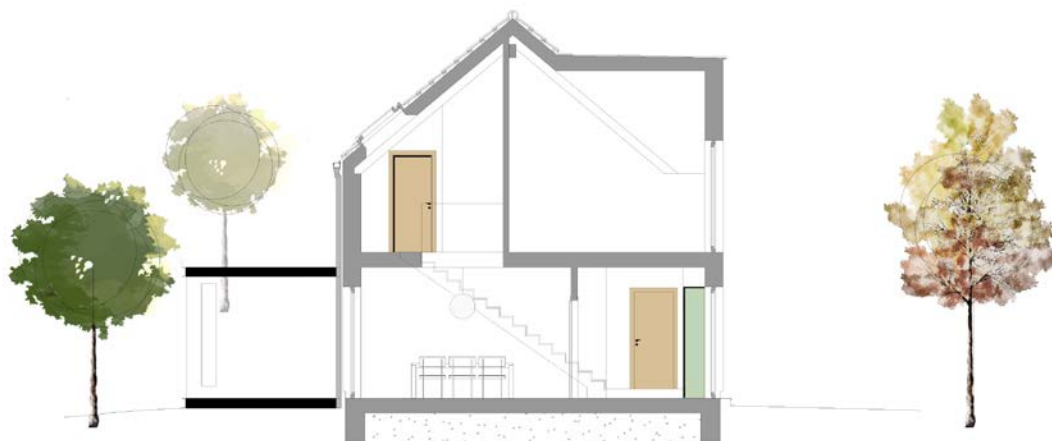
U samostatně stojícího rodinného domu C naleznete kromě venkovní terasy a zahrady také jedno vnitřní garážové stání. Další dvě venkovní parkovací místa jsou umístěna na pozemku před domem.

Standardní řešení 4+kk má v druhém patře tři prostorné pokoje a koupelnu s toaletou. Zajímavostí je prostorové propojení druhého a prvního patra díky galerii, kdy z chodby v druhém patře vidíme do obývacího pokoje a kuchyně v patře prvním. Díky galerii se prostor

opticky zvětší a působí vzdušným dojmem.

Variantní řešení 4+kk má také tři pokoje. Předělením největšího z nich vzniká samostatná šatna a díky posunutí příčky v druhém pokoji se zvětší i koupelna. I u tohoto řešení nalezneme galerii.

Řez domu



Umístění pozemku

Výstavba domů bude probíhat ve třech etapách. Více informací o etapách najdete na našich webových stránkách:

www.domy-racice.cz

