



U STUDÁNEK

• RAČICE •



A.23 Variantní

karta domu

U STUDÁNEK

• RAČICE •

| | |
|------------------|----------------------|
| Dispozice | 5+kk |
| Zastavěná plocha | 86,3 m ² |
| Užitná plocha | 129,8 m ² |
| Plocha pozemku | 450 m ² |

| | | |
|------|-------------------------|----------------------|
| 1.01 | VSTUPNÍ HALA | 8,70 m ² |
| 1.02 | ŠATNA | 6,40 m ² |
| 1.03 | KOUPELNA S WC | 5,40 m ² |
| 1.04 | OBÝVACÍ POKOJ S KUCHYŇÍ | 39,50 m ² |
| 1.05 | TECHNICKÁ MÍSTNOST | 9,80 m ² |

přízemí 69,80 m²

| | | |
|--------|---------------|----------------------|
| 2.01 | GALERIE | 11,65 m ² |
| 2.02 a | DĚTSKÝ POKOJ | 10,65 m ² |
| 2.02 b | DĚTSKÝ POKOJ | 10,65 m ² |
| 2.03 | LOŽNICE | 12,6 m ² |
| 2.04 | KOUPELNA S WC | 8,61 m ² |
| 2.05 | PRACOVNA | 5,84 m ² |

patro 60,01 m²

25,0



18,2

prizemi



25,0



18,2

patro



Rodinný dům A

Cílem architektů bylo navrhnout domy, které do vesnice stylově zapadnou a nenaruší atmosféru obce.

Výsledkem jsou dvoupatrové domy s tradiční sedlovou střechou.

Domy jsou obklopeny vlastní zahradou poskytující soukromí a klid pro nerušené chvíle trávené s rodinou.

Každému domu přísluší dvě venkovní parkovací stání, která jsou umístěna přímo na pozemku před domem.

U každého domu můžete vybírat ze dvou variant řešení vnitřních dispozic.

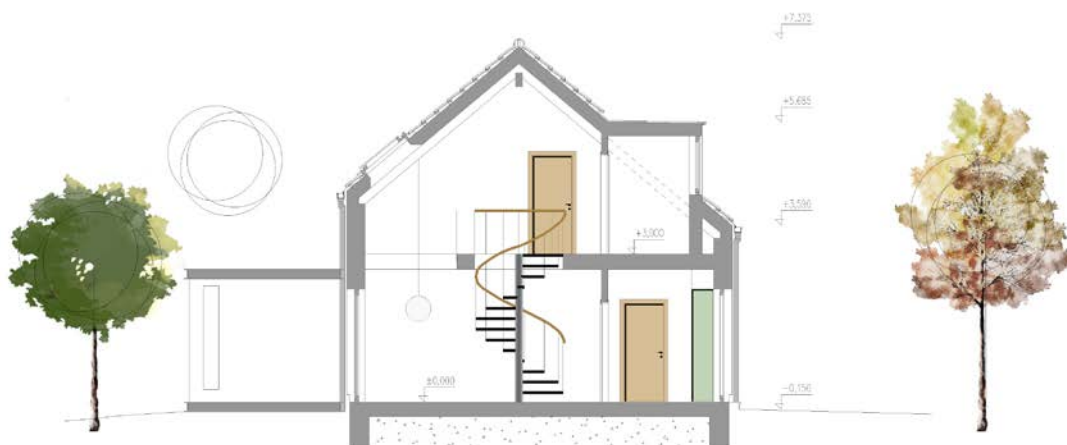
Samostatně stojící rodinný dům A má venkovní terasu a zahradu, která svým majitelům poskytne dostatek soukromí. Můžete vybírat ze dvou variant řešení vnitřních dispozic.

Ve standardním řešení 4+kk se v patře nachází dva dětské pokoje, prostorná ložnice a koupelna. Zajímavým prvkem je propojení druhého a prvního patra díky galerii, kdy po vystoupení po točitém schodišti do druhého patra vidíte průhledem do obývacího pokoje a jídelny

v patře prvním. Díky galerii se prostor opticky zvětší a působí vzdušným dojmem.

Variantské řešení 5+kk má v prvním patře zvětšenou šatnu, kterou lze využít i jako pracovnu. V patře najdete dva dětské pokoje, ložnici, koupelnu a další pokoj, který se dá využít opět jako šatna či menší pracovna. I toto řešení má v patře galerii.

Řez domu



Umístění pozemku

Výstavba domů bude probíhat ve třech etapách. Více informací o etapách najdete na našich webových stránkách:

www.domy-racice.cz

